

**Liikenneverkot ja johtoyhteydet**

**Trafiknät och ledningsförbindelser**

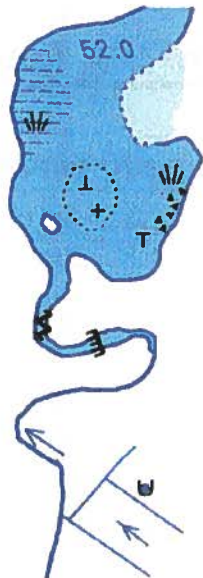
	I a luokan moottoritie, tienumero	
	I a klassig motorväg, vägnummer	
	I b luokan yksi- tai kaksiajoratainen autotie	
	I b klassig bilväg med en eller dubbla körbanor	
	II a, b luokan kaksikaistainen autotie, autoliikennealue	
	II a, b klassig bilväg med två körfält, område för biltrafik	
	III a, b luokan yksikaistainen autotie	
	III a, b klassig bilväg med ett körfält	
	ajotie	körväg
	ajopolku, pyörätie	körstig, cykelväg
	polku	stig
	talvitie	vinterväg
	rautatie, sähköistetty, sähköistämätön	
	järnväg, elektrifierad, oelektrifierad	
	laivaväylä, nimelliskulkusuunta, kulkusyvyys, viittoja	
	farled, huvudriktning, djup, remmare	
	venereitti	båttled
	sähkölinja, muuntaja, pylväs	
	kraftledning, transformator, stolpe	

**Maasto**

**Terräng**

	pelto, puutarha	åker, trädgård
	niitty, puisto	äng, park
	soran- ja turpeenottoalue	grus- och torvtäkt
	louhos, harva louhikko, kivikko, hietikko	
	stenbrott, blockfält, stenfält, sandfält	
	avokallio, kivi, puu, merkittävä luontokohde, muinaisjäännos	kalt berg, sten, träd, särskilt naturobjekt, fornlämning
	avoin metsämaa, soistuma	
	öppen skogsmark, försumpningsmark	
	helppokulkuinen puuton suo ja metsäinen suo	
	beträdbar myr, öppen och skogbevuxen	
	vaikeakulkuinen puuton suo ja metsäinen suo	
	svårframkomlig myr, öppen och skogbevuxen	
	havumetsä, lehtimetsä, sekametsä, varvikko	
	barrskog, lövskog, blandskog, ris	





rantaviiva, vedenpinnan korkeusluku  
strandlinje, höjdsiffra för vattenyta

maatuvaa vesialue, kaislikko, epämääräinen rantaviiva, tulva-alue  
uppländning, vass, obestämd strandlinje, översvämningsområde

matalikko, kiviä, kivikko  
grund, stenar, stenfält

joki, leveys yli 5 m, koski, pato  
å, bredd över 5 m, fors, damm

puro tai oja, leveys 5 - 2 m  
bäck eller dike, bredd 5 - 2 m

puro tai oja, leveys alle 2 m, lähde  
bäck eller dike, bredd under 2 m, källa

ojitettu alue

utdikat område

## Rakennukset

## Byggnader



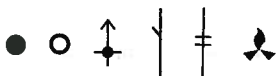
julkisia, liike-, asuin- ja talousrakennuksia  
offentliga, affärs-, bostads- och ekonomibygnader



kellotapuli, muistomerkki, hautausmaa  
klockstapel, minnesmärke, begravningsplats



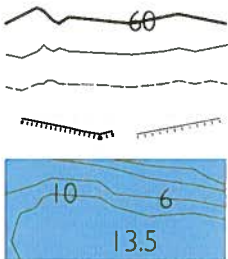
teollisuus- ja varastorakennuksia, varastoalue  
industri- och lagerbyggnader, lagerområde



vesitorni, savupiippu, masto, aita, portti, tulentekopaikka  
vattentorn, skorsten, mast, stängsel, grind, eidplats

## Korkeus- ja syvyyssiedot

## Höjd- och djupuppgifter



johtokäyrä (20, 40 m)

ledkurva

välikäyrä (5, 10, 15 m)

mellankurva

apukäyrä (2,5 m)

hjälpkurva

jyrkänne, luiska

stup, sluttning

syvyyssäyrät (1,5, 3, 6, 10, 15, 20, 25 m)

djupkurvor

syvyysspiste

djuppunkt

## Rajat

## Gränser



valtakunnanraja

riksgräns



rajavyöhykkeen takaraja

yttre gräns för gränson



maakunnan / lääninraja

landskaps / länsgräns



kunnanraja

kommungräns



kylänraja

bygräns



kiinteistöraja ja -tunnus

fastighetsgräns och -beteckning



kaava-alueen reuna

gräns för planeområde



luonnonsuojelun alueen raja

gräns för naturskyddsområde

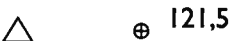


suojametsä

skyddsskog

## Runkopisteet

## Stompunkter



kolmiopiste, korkeuskiintopiste triangelpunkt, höjdfixpunkt